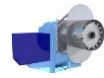




480 V

DUO-BLOCK DUAL FUEL LOW NOX GAS & MODULEREND OLE BRANDER
OLIE 100% MODULEREND



Type	Ketel capaciteit (93% rendement)			Brander belasting		Control		Gas aansluitdruk		Max rookgaszijde weerstand		Motor / drive power			Regelbereik		Verbruik			Max. hoogte		Gas	Voeding
	kCal	HP	kW	kW	MMBTU	Gas	Olie	mbar	PSI	mbar	"wc	kW	HP	Gas	Olie	Gas m3	Gas R3	Ole(kg/h)	mtr	ft			
VG01s-100	1.000.000	119	116,3	1250	4	Modulerend	Modulerend	100-300	1,45-4,35	10	4,0	2,2	3,0	1:5	1:5	142	5015	105	500	1640	NG**	3x480V/60Hz***	
VG01s-150	1.500.000	178	174,5	1875	6	Modulerend	Modulerend	100-300	1,45-4,35	10	4,0	4,0	5,4	1:5	1:5	213	7522	158	500	1640	NG**	3x480V/60Hz***	
VG01s-200	2.000.000	237	233,6	2500	9	Modulerend	Modulerend	100-300	1,45-4,35	10	4,0	4,0	5,4	1:5	1:5	284	10079	210	500	1640	NG**	3x480V/60Hz***	
VG01s-250	2.500.000	296	290,8	3125	11	Modulerend	Modulerend	100-300	1,45-4,35	10	4,0	5,5	7,5	1:5	1:5	355	12537	263	500	1640	NG**	3x480V/60Hz***	
VG01s-300	3.000.000	356	348,9	3750	13	Modulerend	Modulerend	100-300	1,45-4,35	12	4,8	7,5	10,2	1:6	1:5	426	15044	315	500	1640	NG**	3x480V/60Hz***	
VG01s-350	3.500.000	415	407,1	4375	15	Modulerend	Modulerend	100-300	1,45-4,35	12	4,8	7,5	10,2	1:6	1:5	487	17198	368	500	1640	NG**	3x480V/60Hz***	
VG01s-400	4.000.000	474	465,2	5000	17	Modulerend	Modulerend	100-300	1,45-4,35	12	4,8	11,0	15,0	1:6	1:5	568	20099	420	500	1640	NG**	3x480V/60Hz***	
VG01s-450	4.500.000	534	523,4	5625	19	Modulerend	Modulerend	100-300	1,45-4,35	12	4,8	11,0	15,0	1:6	1:5	639	22966	473	500	1640	NG**	3x480V/60Hz***	
VG01s-500	5.000.000	593	581,5	6250	21	Modulerend	Modulerend	100-300	1,45-4,35	12	4,8	15,0	20,4	1:7	1:5	710	25873	525	500	1640	NG**	3x480V/60Hz***	
VG01s-600	6.000.000	711	697,8	7500	26	Modulerend	Modulerend	100-300	1,45-4,35	13	5,2	18,5	25,2	1:7	1:5	852	30088	630	500	1640	NG**	3x480V/60Hz***	
VG01s-700	7.000.000	830	814,1	8750	30	Modulerend	Modulerend	200-300	2,90-4,35	14	5,8	22	29,9	1:8	1:5	994	35103	735	500	1640	NG**	3x480V/60Hz***	
VG01s-800	8.000.000	948	930,4	10000	34	Modulerend	Modulerend	300	4,35	15	6,0	30	40,8	1:8	1:5	1136	40117	840	500	1640	NG**	3x480V/60Hz***	
VG01s-1000	10.000.000	1186	1163,0	12500	43	Modulerend	Modulerend	300	4,35	15	6,0	37	50,4	1:10	1:5	1420	50147	1050	500	1640	NG**	3x480V/60Hz***	
VG01s-1250	12.000.000	1423	1395,6	15000	51	Modulerend	Modulerend	300	4,35	15	6,0	45	61,2	1:10	1:5	1704	60176	1261	500	1640	NG**	3x480V/60Hz***	
VG01s-1500	15.000.000	1779	1748,8	18750	64	Modulerend	Modulerend	300	4,35	15	6,0	55	74,9	1:10	1:5	2130	75220	1576	500	1640	NG**	3x480V/60Hz***	
VG01s-1500	15.200.000	1821	1804,4	20000	68	Modulerend	Modulerend	300	4,35	15	6,0	75	102,1	1:10	1:5	2272	80235	1681	500	1640	NG**	3x480V/60Hz***	
VG01s-1500	17.500.000	2075	2035,6	22000	75	Modulerend	Modulerend	300	4,35	15	6,0	90	122,5	1:12	1:5	2485	87757	1849	501	1644	NG**	3x480V/60Hz***	
VG01s-1500	19.000.000	2253	2210,0	24000	82	Modulerend	Modulerend	300	4,35	15	6,0	110	149,7	1:12	1:5	2698	95279	2017	502	1647	NG**	3x480V/60Hz***	
VG01s-1500	21.500.000	2549	2501,0	27000	92	Modulerend	Modulerend	300	4,35	15	6,0	132	179,7	1:12	1:5	3053	107818	2289	503	1650	NG**	3x480V/60Hz***	